

**Seja Bem-Vindo**

A O



**MUSEU  
DAS  
ÁGUAS** ABC

**nod3**  
Agência de Produção

[www.nod3.com.br](http://www.nod3.com.br)

# O Projeto

## Museu das Águas

O museu tem como tema a água, bem ambiental limitado, essencial para a vida e para o desenvolvimento social, suas manifestações na natureza, suas características físicas, os usos múltiplos e simultâneos atuais e ao longo da história e a gestão pública dos recursos hídricos. O Museu das Águas ABC. Ele vem com a proposta de ser uma referência em educação ambiental, voltada à gestão de recursos hídricos. Um espaço que alia ciência, tecnologia e acervo para contar a história da água na grande São Paulo e sua importância em uma perspectiva universal. Uma nova opção de lazer para as famílias tanto de nossa cidade como para as cidades vizinhas. Está localizado em um marco histórico da (cidade), a Represa de Captação Billings abastece 1,5 milhão de pessoas do bairro de Sapopemba, na Capital, e parte dos municípios de Ribeirão Pires, Mauá e Santo André; Rio Grande: a Represa Billings. Produz 5 mil litros de água por segundo e abastece 1,2 milhão de pessoas em Diadema, São Bernardo do Campo e parte de Santo André. A Represa Billings é um dos maiores e mais importantes reservatórios de água da Região Metropolitana de São Paulo. A oeste, faz limite com a bacia hidrográfica da Guarapiranga e, ao sul, com a serra do Mar. Seus principais rios e córregos formadores são o Rio Grande ou Jurubatuba, Ribeirão Pires, Rio Pequeno, Rio Pedra Branca, Rio Taquacetuba, Ribeirão Bororé, Ribeirão Cocaia, Ribeirão Guacuri, Córrego Grota Funda e Córrego Alvarenga.



# O Projeto

## Museu das Águas

A Represa Billings possui espelho d'água de 10 814 ha. Devido a seu formato peculiar, a represa está subdividida em oito unidades, denominadas braços: Rio Grande, Rio Pequeno, Capivari, Pedra Branca, Taquacetuba, Bororé, Cocaia e Alvarenga. Em função do elevado crescimento populacional e industrial da Grande São Paulo ter ocorrido sem planejamento, principalmente ao longo das décadas de 1950 a 1970, a represa Billings possui pequenos trechos poluídos com esgotos domésticos, industriais e metais pesados. Apenas os braços Taquacetuba e Riacho Grande são utilizados para abastecimento de água potável pela Sabesp, às águas de São Paulo, São Bernardo, Diadema e Santo André. Em 2015, o governo de São Paulo decidiu usar um braço do Rio Pequeno para reforçar o Sistema Alto Tietê e abastecer a Grande São Paulo.



# Objetivo

## Museu das Águas

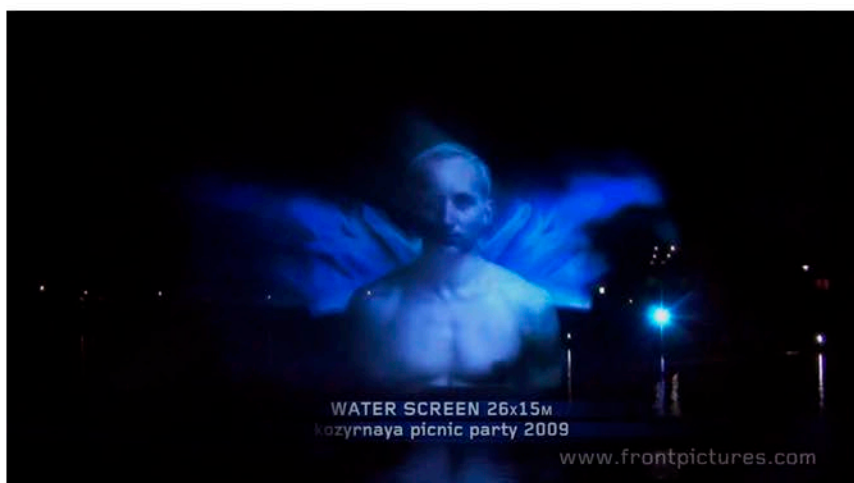
O Museu tem como objetivo ser um espaço de interação e informação sobre a água e o ambiente natural, com uma organização e associados com projetos voltados a preservar a vida humana. Ações como procurar tecnologia nos eixos educativo, histórico e artístico e incentivando a sociedade a refletir e debater soluções para a gestão de água. Projetos na área de recursos hídricos podem ser apresentados de forma a trazer de volta a credibilidade e a motivação para pessoas a participar de projetos como Semana da Água, Dia Mundial da Água, Produtor de Água, etc. associados ao MMA Ministério do Meio Ambiente com seus departamentos como ANA, SABESP, entre outros, podemos ter a certeza que estes projetos farão parte do dia a dia do MUSEU DA ÁGUA ABC.



# Aplicações

## Museu das Águas

### PROJEÇÃO EM TELA DE ÁGUA



### PROJEÇÃO DE LASER EM TELA DE ÁGUA, NA CHUVA SEM SE MOLHAR



# Contato

Luciana Pedron  
Instituto Brasileiro Nod3  
Agência de Produção Nod3  
nod3@nod3.com.br  
19.98273.4593  
11.98125.2657





**nod3**

Agência de Produção

[www.nod3.com.br](http://www.nod3.com.br)